

PowerValue 11 RT G2 1-10 kVA IEC

Однофазные ИБП для критических приложений



ABB PowerValue 11 RT G2 - онлайн ИБП двойного преобразования до 10 kW мощности. Обеспечивает чистое, синусоидальное, однофазное выходное напряжение для критически важных приложений. Прекрасно подходит для питания серверов, терминалов точек продаж, кластеров рабочих станций, роутеров, маршрутизаторов и другого чувствительного электронного оборудования. PowerValue 11 RT G2 также изолирует нагрузку от входных скачков, всплесков и проседания напряжения, шумов и гармоник.

PowerValue 11 RT G2 может использоваться как автономный ИБП или устанавливаться в 19" стойку с возможностью индивидуального подключения.

До 3 ИБП мощностью 6-10 kVA могут объединяться в параллельную систему для увеличения мощности до 30 kVA или обеспечения резервирования. Все ИБП могут быть оснащены до 9 батарейных блоков для увеличения времени автономии.

Высокая надежность

- Надежная топология двойного преобразования защищает нагрузку от всех входных помех
- Батареи легко добавляются или заменяются
- Меньшее время восстановления батарей
- Параллельная работа ИБП (6 и 10 kW ИБП)

Низкая стоимость владения

- Единичный коэффициент мощности (kW = kVA)
- Масштабированное время автономии
- Высокая эффективность, не зависит от нагрузки
- Низкие затраты на установку и модернизацию
- Компактная конструкция

Гибкий дизайн

- Башня или установка в 19" стойку
- Поворотный дисплей
- Подключение к ИБП до 9 внешних батарейных модулей (ЕВМ) для увеличения времени автономии
- Дополнительно модели для большого времени автономии
- Полный набор аксессуаров и вариантов использования

Эффективная концепция обслуживания

- Опциональный ручной переключатель байпаса для обслуживания
- Простая установка и обслуживание
- Удобный дисплей
- Простая горячая замена внутренних батарей

PowerValue 11 RT G2

Особенности продукта

Масштабируемое решение

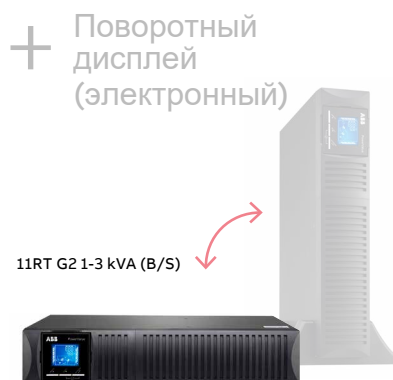
Архитектура системы гарантирует пользователю выбрать систему, соответствующую задачам. Масштабируемое время работы ИБП и простое подключение дополнительных батарей дают возможность легко получить необходимое решение.

Кроме того, возможно использование параллельно три ИБП PowerValue 11RT G2 мощностью 6 или 10 кВт для увеличения общей мощности или получения резервирования. ИБП поставляются с установленной платой параллельной работы и кабелями. Для параллельной работы не требуется никакого дополнительного оборудования.

Простая установка и обслуживание

Простая установка и эксплуатация. Модели 1-3 kVA работают по принципу plug-n-play. Устройство нужно только установить между нагрузкой и розеткой питания для обеспечения защиты. ИБП 6-10 kVA требуют только базовой электрической компетенции для правильного запуска устройства.

Все модели имеют универсальную ориентацию и поворотный дисплей. Для ИБП 1-3 kVA это просто, если нажать кнопку. В поставку входят механические компоненты для крепления в стойку или установки в вертикальное положение.



Полный ассортимент продукции

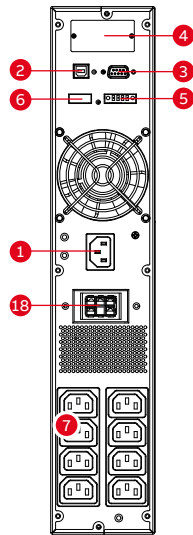
PowerValue 11RT G2 поставляется в полном комплекте. Для 1-3 kVA имеется два типа -- B и S модели. Модели включают внутренние батареи для базовых приложений; однако возможно подключение внешних батарейных модулей (EBM) для увеличения времени автономии. Модели S не имеют внутренние батареи, но имеют более мощное зарядное устройство для использования большего количества батарей и имеют большее время поддержки приложений; возможно использование до 9 внешних батарейных блоков (EBM) или нестандартные батарейные блоки (адаптер входит в комплект ИБП). Также можно использовать для подключения батареи с персонализированной емкостью.

ИБП 6-10 kVA содержат зарядное устройство на 12 A для использования в особых сценариях работы и поддерживают батареи большой емкости. ИБП имеют полный набор аксессуаров и опций: модули внешних батарей (EBM), внешний байпас с PDU, автоматический переключатель 1U (ATS), kit для монтажа в стойку, плата дополнительных реле и сухих контактов, а также полный комплект материалов для установки. Опциональное ежегодное продление гарантии.

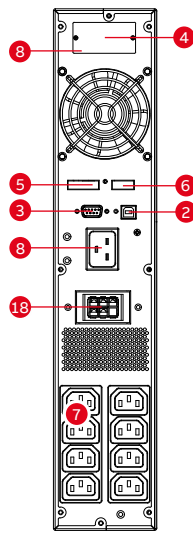
PowerValue 11 RT G2

Доступные модели

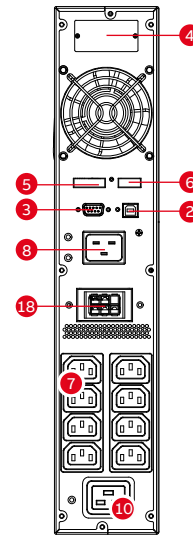
1	AC input 10 A
2	USB port
3	RS-232
4	SNMP / AS400 slot
5	EPO / dry contact input port
6	Dry contact output port
7	AC output 10A
8	AC input 16A
9	AC input 20 A
10	AC output 16A
11	EPO
12	Parallel port
13	Dry in / out
14	MBP connector
15	Output breaker
16	I/O terminals
17	Input breaker
18	EBM connector



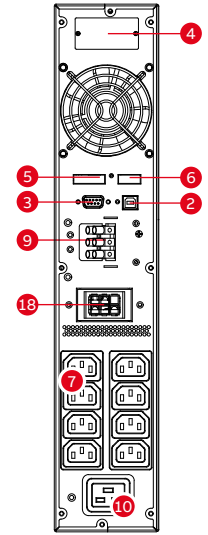
PowerValue
11RT G2 1 kVA B/S



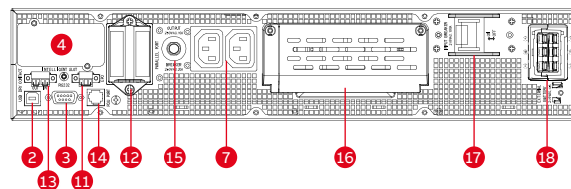
PowerValue
11RT G2 - 2 kVA B/S



PowerValue
11RT G2 - 3 kVA B



PowerValue
11RT G2 - 3 kVA S



PowerValue 11RT G2 - 6 -10 kVA

Опции

- Комплект для установки позволяет легко провести монтаж в стандартную 19" стойку
- Полный ряд коммуникаций: SNMP, ModBus (RS-485 и TCP/IP), датчик мониторинга окружающей среды, плата реле и сухие контакты
- Внешний байпас для обслуживания
- 1U автоматический переключатель (ATS) (PowerValue 11RT G2 1-3 kVA)
- Внешний модуль батарей (EBM) для расширения времени работы системы (подключается кабелем в режиме plug-and-play), соединяется с ИБП и другими батарейными модулями

Конфигурация ИБП

- Online двойное преобразование
- Единичный коэффициент мощности ($kW = kVA$)
- Эффективность в режиме online до 95%
- Эффективность в режиме eco-mode до 98%
- Башня или установка в стойку
- Три ИБП 6 kVA или 10 kVA (max до 30 kW на систему) могут соединяться параллельно для увеличения мощности или избыточности
- Холодный старт
- Преобразователь частоты (50 Hz или 60 Hz)
- Интерфейсы: дисплей, USB, RS-232, сухие контакты, EPO
- Сегментирование нагрузки (для PowerValue 11RT G2 1-3 kVA)

PowerValue 11 RT G2

Технические характеристики

ОСНОВНЫЕ ДАННЫЕ	1kW В/С	2kW В/С	3kW В/С	6 kW	10 kW
Выходная мощность	1,000 W	2,000 W	3,000 W	6,000 W	10,000 W
Выходной коэффициент мощности	1.0	1.0	1.0	1.0	1.0
Топология	Online двойное преобразование				
Параллельное соединение	Нет	Нет	Нет	Да, до 3 UPS	Да, до 3 UPS
Внутренние батареи	Да/Нет	Да/Нет	Да/Нет	Нет	Нет
ВХОД					
Входное напряжение	208/220/230/240 VAC				
Диапазон напряжений	120-300 VAC (зависит от нагрузки)			100-276 (зависит от нагрузки)	
THDi входного тока	<5 % при полной резистивной нагрузке			<3 % при полной резистивной нагрузке	
Диапазон частоты	45-55 Hz / 54-66 Hz			45-55 Hz / 54-66 Hz (расширение до 40~70 HZ при нагрузке < 60 %)	
Power factor	≥0.99			≥0.995	
ВЫХОД					
Выходное напряжение	208/220/230/240 VAC				
Отклонение напряжения	±1 % (для 230V)				
Искажение напряжения	< 2 % лин. нагрузка, <5 % нелин. нагрузка			<1 % лин. нагр., <5 % нелин. нагрузка	
Перегрузка (лин. нагрузка) инвертора	60 s: 102-129 % нагрузка 10 s: 130-150 % нагрузка 300 ms: ≥ 150 % нагрузка			10 m: 102-125 % нагрузка 30 s: 126 до 150 % нагрузка 500 ms: ≥ 150 % нагрузка	
Частота	50 или 60 Hz				
Crest factor	3:1 (поддержка нагрузки)				
ЭФФЕКТИВНОСТЬ					
Общая эффективность системы	До 92 %			До 95 %	
В ECO-режиме	До 98 %			До 98 %	
ОКРУЖАЮЩАЯ СРЕДА					
Степень защиты	IP20				
Температура хранения	ИБП: -25 °C до 60 °C; батареи: 0 °C до 35 °C				
Рабочая температура	0 °C до 40 °C				
Относительная влажность	0 % до 95 %				
Высота (над уровнем моря)	1000 m без снижения мощности				
БАТАРЕИ					
Тип	VRLA (valve regulated lead-acid)				
Внутренние батареи	2x9.4 Ah	4x9.4 Ah	6x9.4 Ah	-	-
Макс. ток заряда	1.5 A/6 A	1.5 A/6 A	1.5 A/6 A	0-12 A регулируемый	
КОММУНИКАЦИИ					
Интерфейс пользователя	LCD дисплей				
Оptionальные платы коммуникаций	SNMP; ModBus; AS400; датчик окружающей среды				
СТАНДАРТЫ					
Безопасность	IEC/EN 62040-1				
EMC	IEC/EN 62040-2				
Производительность	IEC/EN 62040-3				
Производство	ISO 9001:2015, ISO 14001:2015, OHSAS 18001				
ВЕС, РАЗМЕРЫ					
Вес	11.4/5.8 kg	18.1/8.7 kg	27.9/9 kg	13.6 kg	15.5 kg
Размеры w x h x d	438x86(2U) x309 mm	438x86(2U) x426 mm	438x86(2U) x629 mm	438x86(2U) x573 mm	438x86(2U) x573 mm

Официальный дистрибьютор в
Республике Казахстан:

TOO "EAT Engineering"
Алматы, 05060
ул.Нурмакова 30, оф 2
Тел.: +7 727 266 30 19
Факс: +7 727 274 57 59

E-mail: info@eat-ups.kz

WEB : www.eat-ups.kz